



# HAO PHU BUSINESS CO., LTD

## GRP Sectional Water Tank

Best Watertightness & Excellent Durability



Website: [haophu.com.vn](http://haophu.com.vn)



## BỒN NƯỚC LẮP GHÉP GRP – GRP SECTIONALS WATER TANK

“Giải pháp tối ưu và an toàn hàng đầu trong việc lưu trữ nước.”



• Chúng tôi - **CÔNG TY TNHH KINH DOANH HÀO PHÚ**, nhà cung cấp chuyên nghiệp trong lĩnh vực bồn nước lắp ghép GRP với các thương hiệu hàng đầu của Hàn Quốc, Malaysia, Trung Quốc... đem lại cho quý khách chất lượng tốt nhất và giá thành cạnh tranh phù hợp với mọi nhu cầu sử dụng

• Tư vấn và lắp đặt chọn ra giải pháp tối ưu cho bạn!



**HIGH QUALITY – PRIORITY CHOICE !**



1

## ✦ TẠI SAO NÊN CHỌN BỒN NƯỚC LẮP GHÉP GRP - WHY SHOULD YOU CHOOSE ?

• Với đặc trưng được làm bằng các tấm GRP ( đúc nóng và cốt thép với sức chứa từ 0.5m<sup>3</sup>~10,000m<sup>3</sup> và chiều cao từ 0.5~5m có thể lắp đặt dưới các hình dạng khác nhau phù hợp với mọi không gian ( cao ốc, nhà cao tầng , nhà máy xử lý nước , chữa cháy, thủy lợi, v.v.),

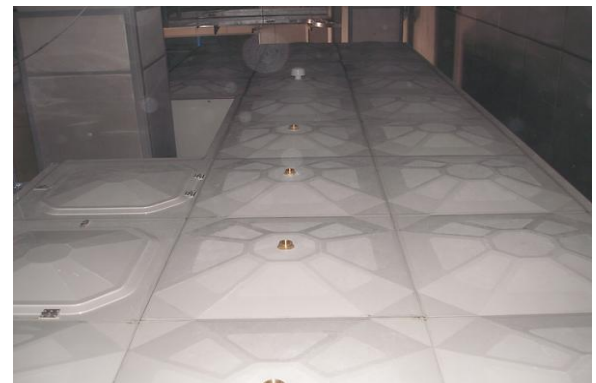
• Các tấm GRP (Sợi thủy tinh gia cường) được chế tạo bằng phương pháp đúc ép nóng các sợi thủy tinh qua phương pháp xử lý SMC (Sheet Mould Compound) dưới nhiệt độ cao lên đến 150°C và áp suất cao từ 500 ~ 1500 tấn (tối thiểu 45 Kgf / cm<sup>2</sup>), do đó được sử dụng thay thế các vật liệu thông thường như bê tông, nhựa và thép do có các ưu điểm nổi trội như: không bị ăn mòn, hợp vệ sinh và có đặc tính nhẹ nhưng lại có độ bền cao hơn so với các loại vật liệu làm bồn nước khác.

## ✦ ƯU ĐIỂM NỔI BẬT CỦA SẢN PHẨM – ADVANTAGE:

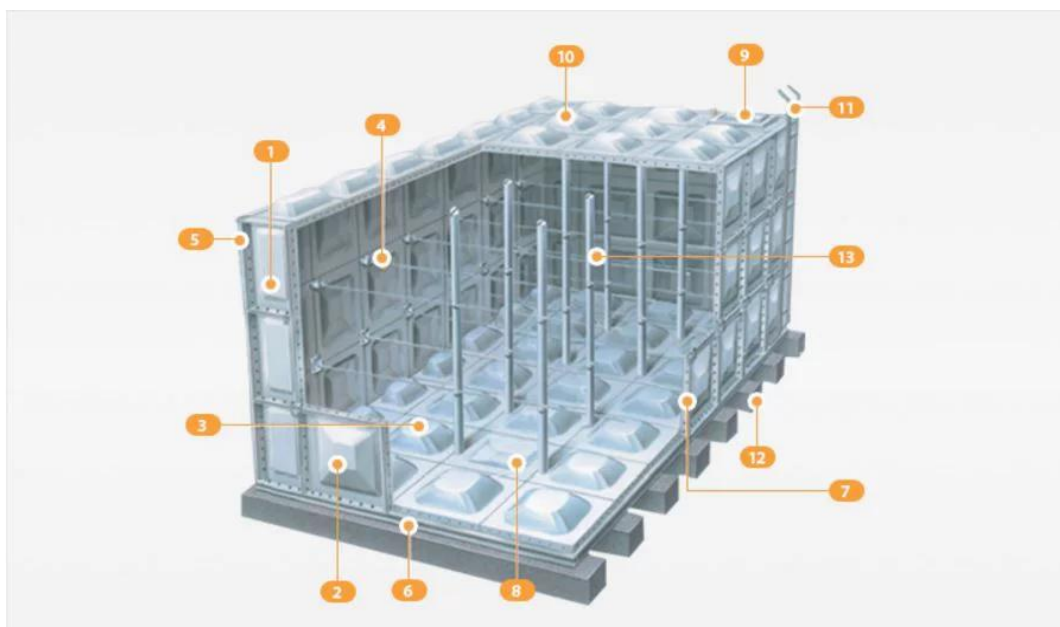
- Lắp đặt và bảo trì tiết kiệm, nhanh chóng
- Sức chứa lớn và độ bền cao hàng đầu
- Hoàn toàn an toàn với sức khỏe con người
- Đáp ứng nhu cầu chứa nước dung tích lớn
- Chống rò rỉ nhờ áp dụng băng đệm Foam giữa các mối nối
- Cách nhiệt vượt trội



Các tấm GRP



## HỆ THỐNG GIA CỐ BÊN TRONG BỒN - INTERNALLY REINFORCED SYSTEM:



STT	TÊN GỌI	CHẤT LIỆU – HÌNH DẠNG
1	Tấm hông	Tấm GRP ép đúc nóng (1000x500mm)
2	Tấm hông	Tấm GRP ép đúc nóng (1000x1000mm)
3	Tấm đáy và trên nóc	Tấm GRP lõi ép đúc nóng (1000x1000mm)
4	Thanh giằng trong	Thép không gỉ SS304 hoặc SS316
5	Khung góc	Thép mạ kẽm nhúng nóng
6	Khung chính	Thép mạ kẽm nhúng nóng
7	Bu lông, đai ốc, vòng đệm lắp ráp có kích thước M10/12/14	Bên trong: Thép không gỉ SS304 hoặc SS316 Bên ngoài: Thép mạ kẽm (có hoặc không có nắp cao su)
8	Nắp xả	Tấm GRP lõm ép đúc nóng (1000x1000mm)
9	Nắp đậy chống bụi	Tấm GRP ép đúc nóng (Ø850)
10	Nắp trên	Tấm GRP ép đúc nóng (1000x1000mm)
11	Thang ngoài	Thép mạ kẽm nhúng nóng hoặc thép không gỉ
12	Khung đế	Tùy theo yêu cầu thiết kế
13	Ống đỡ tấm mái	Các ống GRP tạo hình

## HỆ THỐNG GIA CỐ BÊN NGOÀI BỒN - EXTERNALLY REINFORCED SYSTEM:

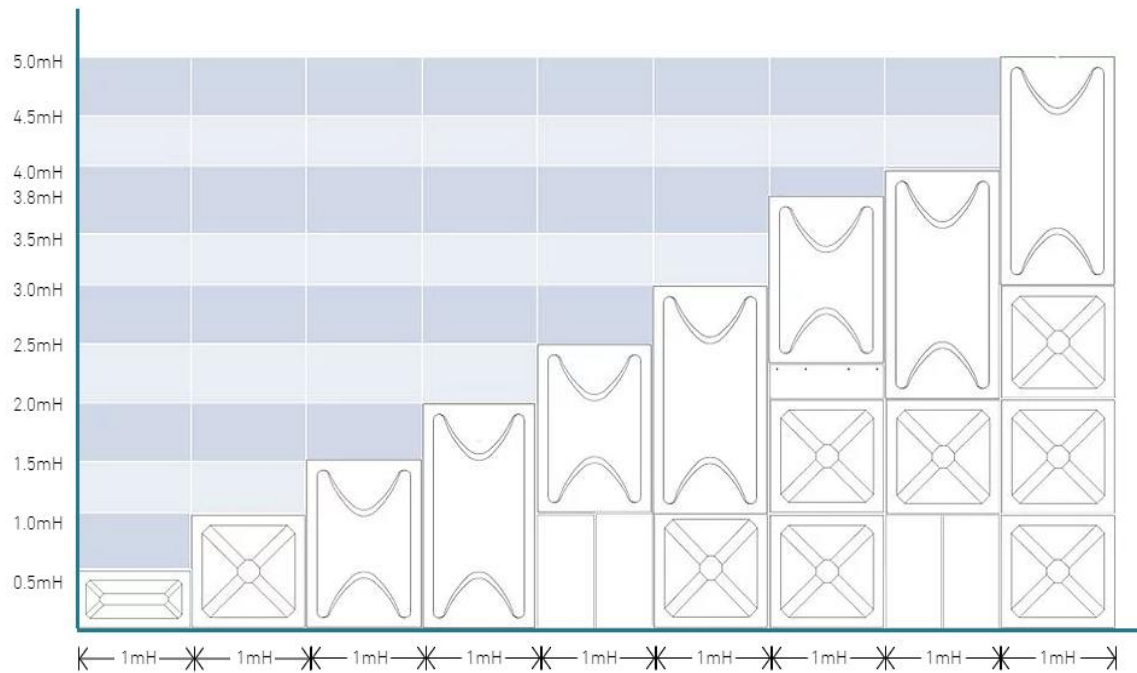
- Tùy theo nhu cầu của khách hàng trong vấn đề vệ sinh và bảo trì, chúng tôi sẽ cung cấp 2 lựa chọn có hoặc không có hệ thống gia cố ngoài.

## HỆ THỐNG GIA CỐ HỖN HỢP - MIXED REINFORCED SYSTEM:

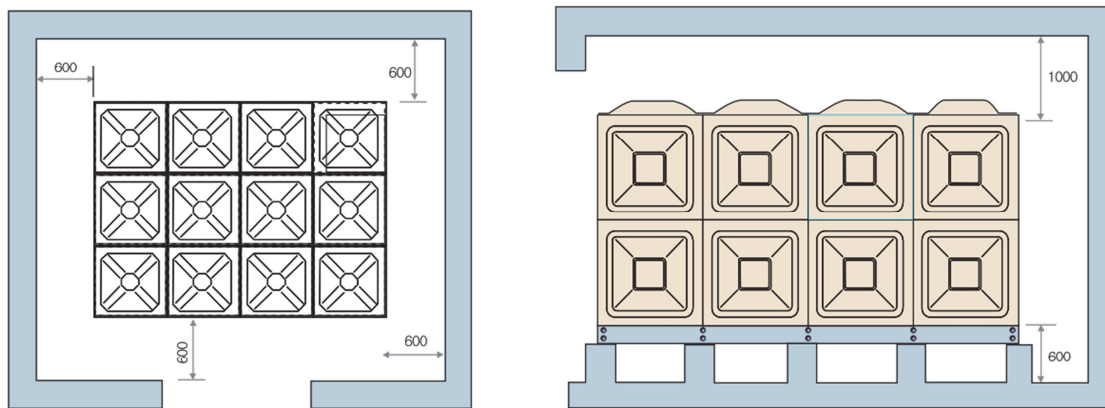
- Với các bồn cao trên 4m, hệ thống gia cố bên trong và ngoài sẽ có vật liệu được thay đổi để đảm bảo độ bền và cấu trúc của bể. Hệ thống bên trong sẽ sử dụng thép không gỉ và GRP, còn hệ thống bên ngoài được sử dụng thép mạ kẽm nhúng nóng chống ăn mòn.



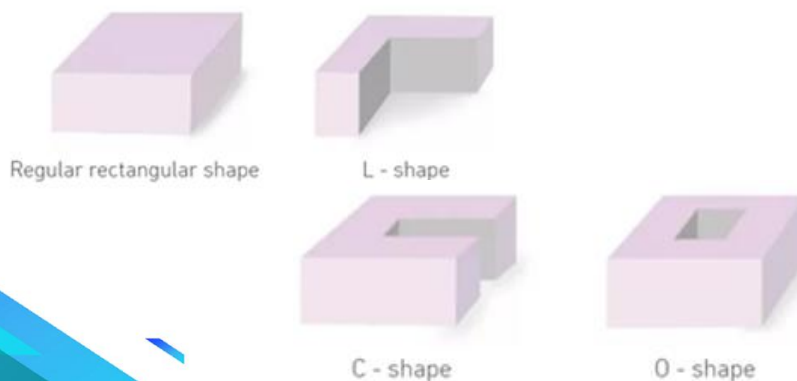
• Các Tấm Panel Được Lắp Ghép Để Đạt Độ Cao Từ 0.5 ~ 5m Và Bề Rộng Là 0.5m Hoặc 1m



• Không Gian Lắp Đặt Cần Thiết: Tối Thiểu 600mm Theo Mọi Phương:



• Bố Trí Và Lắp Đặt Trên Nhiều Không Gian Khác Nhau Và Phức Tạp:





Registered ISO 9001:2008



PSB TEST®



## **HAO PHU BUSINESS CO., LTD**

Tel: (84)28 66864639

Fax: (84)28 62916795

Office Add : Floor 1, 170-170Bis Bui Thi Xuan, Pham Ngu Lao Ward, District 1, HCMC, Vietnam

Hotline: 0938.427.641- 0936.834.795

Email: [sales1@haophu.com.vn](mailto:sales1@haophu.com.vn) - [info@haophu.com.vn](mailto:info@haophu.com.vn)

Website: [www.haophu.com.vn](http://www.haophu.com.vn)

Facebook: <https://www.facebook.com/thietbidienhaophu/>